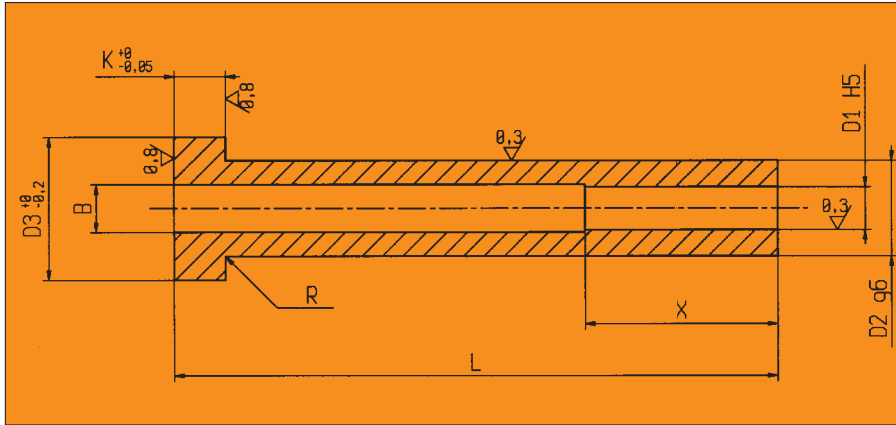


Estrattore a cannocchiale temperato

Hardened ejector sleeve



EES - 4T



Acciaio: UNI 90 Mn V Cr 8 KU
(DIN 17350 - 90 Mn Cr V 8 - W Nr 1.2842)
Steel: UNI 90 Mn V Cr 8 KU
(DIN 17350 - 90 Mn Cr V 8 - W Nr 1.2842)

Durezza: Corpo 60 ± 2 HRC
Testa 45 ± 5 HRC
Hardness: Body 61 ± 1 HRC
Head 45 ± 5 HRC

Esecuzione: Rettificato, lappato
Execution: Grinded, lapped

D1	D2	D3	K	B	X	R	Lunghezza/Length							
							75	100	125	150	160	175	200	250
2	4	8	3	2,3	30	0,3	—	—	—	—				
2,2	4	8	3	2,5	30	0,3	—	—	—	—				
2,5	5	10	3	2,8	30	0,3	—	—	—	—				
3	5	10	3	3,3	30	0,3	—	—	—	—	—	—	—	
3,2	5	10	3	3,5	30	0,3	—	—	—	—	—	—	—	
3,5	6	12	5	3,8	30	0,3	—	—	—	—	—	—	—	
4	6	12	5	4,3	45	0,5	—	—	—	—	—	—	—	—
4,2	8	14	5	4,5	45	0,5	—	—	—	—	—	—	—	—
4,5	8	14	5	4,8	45	0,5	—	—	—	—	—	—	—	—
5	8	14	5	5,3	45	0,5	—	—	—	—	—	—	—	—
5,2	8	14	5	5,5	45	0,5	—	—	—	—	—	—	—	—
6	10	16	5	6,3	45	0,5	—	—	—	—	—	—	—	—
6,2	10	16	5	6,5	45	0,5	—	—	—	—	—	—	—	—
8	12	20	7	8,3	45	0,7	—	—	—	—	—	—	—	—
8,2	12	20	7	8,5	45	0,7	—	—	—	—	—	—	—	—
10	14	22	7	10,3	45	0,7	—	—	—	—	—	—	—	—
12	16	22	7	12,3	45	0,7	—	—	—	—	—	—	—	—

Esempio di ordinativo: D1 x L